



Схема границ зон с особыми условиями использования территории для строительства объекта АО "РИТЭК"
 «Обустройство скважины № 25 Токолянского месторождения»
 в границах сельского поселения Александровка муниципального района Большеглушицкий Самарской области

Линия совмещения с листом 2

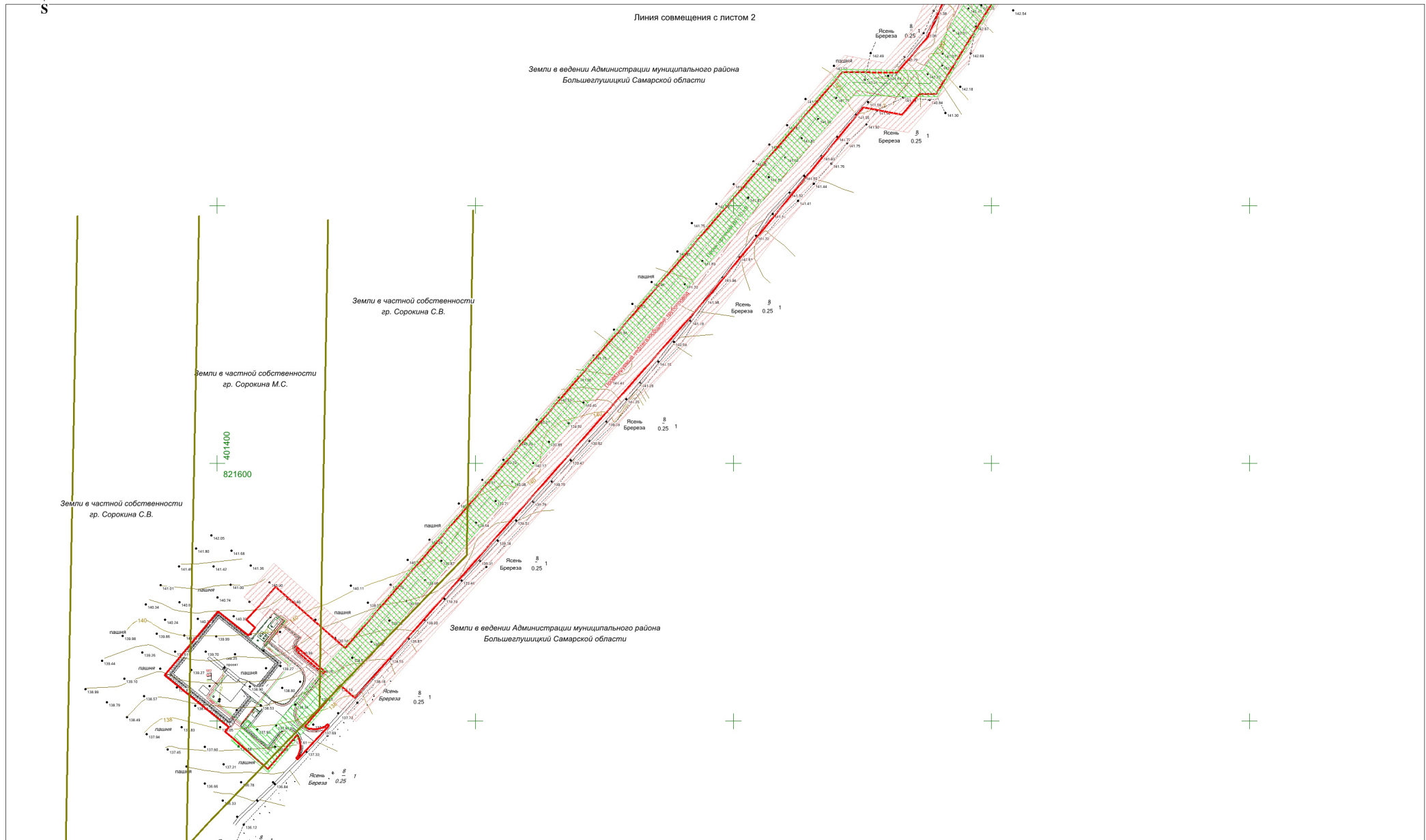
Земли в ведении Администрации муниципального района
 Большеглушицкий Самарской области

Земли в частной собственности
 гр. Сорокина С.В.

Земли в частной собственности
 гр. Сорокина М.С.

Земли в частной собственности
 гр. Сорокина С.В.

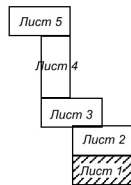
401400
 821600



Условные обозначения:

- Земельный участок (часть земельного участка) предназначенный для строительства объекта АО "РИТЭК"
- Охранная зона выкидного трубопровода
- Охранная зона ВЛ 10 кВ

Схема расположения листов



Проект планировки территории для строительства объекта АО "РИТЭК" «Обустройство скважины № 25 Токолянского месторождения» в границах сельского поселения Александровка муниципального района Большеглушицкий Самарской области				
Изм	Лист	№ документа	Подпись	Дата
Исполнитель		Процалыкина Е.В.		
Директор		Ховрин Н.А.		
Материалы по обоснованию проекта планировки территории				
Графическая часть (схема границ зон с особыми условиями использования территории) М 1:2000			Стадия ПП	Лист 1
ООО "Средневолжская землеустроительная компания" г. Самара			Листов 5	