

ОПИСАНИЕ МЕСТОПОЛОЖЕНИЯ ГРАНИЦ

Публичный сервитут устанавливается в целях размещения объекта:

«ЛЭП-10 кВ от опоры № 900/56 ВЛ-10 кВ Ф-9 ПС 110/10 «Морец» с установкой КТП 10/0,4 кВ, строительством ЛЭП-0,4кВ и организацией учета в Большеглушицком районе, земель общей долевой собственности в границах бывшего колхоза «Дружба». Заявитель К(Ф)Х Сулейманов Мустафа Ясын-оглы»

(наименование объекта, местоположение границ которого описано (далее - объект))

Раздел 1

Сведения об объекте		
N п/п	Характеристики объекта	Описание характеристик
1	2	3
1	Местоположение объекта	Самарская область, Большеглушицкий район
2	Площадь объекта ± величина погрешности определения площади ($P \pm \Delta P$), м ²	56366,0 ± 415,0
3	Иные характеристики объекта	Публичный сервитут устанавливается в целях размещения объекта «ЛЭП-10 кВ от опоры № 900/56 ВЛ-10 кВ Ф-9 ПС 110/10 «Морец» с установкой КТП 10/0,4 кВ, строительством ЛЭП-0,4кВ и организацией учета в Большеглушицком районе, земель общей долевой собственности в границах бывшего колхоза «Дружба». Заявитель К(Ф)Х Сулейманов Мустафа Ясын-оглы»

Раздел 2

Сведения о местоположении границ объекта					
1. Система координат МСК-63					
2. Сведения о характерных точках границ объекта					
Обозначение характерных точек границ	Координаты, м		Метод определения координат характерной точки	Средняя квадратическая погрешность положения характерной точки (Mt), м	Описание обозначения точки на местности (при наличии)
	X	Y			
1	2	3	4	5	6
-	-	-	-	-	-
3. Сведения о характерных точках части (частей) границы объекта					
Обозначение характерных точек части границы	Координаты, м		Метод определения координат характерной точки	Средняя квадратическая погрешность положения характерной точки (Mt), м	Описание обозначения точки на местности (при наличии)
	X	Y			
1	2	3	4	5	6
Часть N 1					
1	301638.10	1384262.20	Геодезический метод	0.5	-
2	301557.94	1384216.30	Геодезический метод	0.5	-
3	301557.53	1384216.30	Геодезический метод	0.5	-
4	301549.48	1384213.22	Геодезический метод	0.5	-
5	301548.38	1384216.09	Геодезический метод	0.5	-
6	298808.23	1384157.13	Геодезический метод	0.5	-
7	297547.37	1384129.71	Геодезический метод	0.5	-
8	297547.97	1384126.05	Геодезический метод	0.5	-
9	297547.19	1384125.92	Геодезический метод	0.5	-
10	297570.56	1383850.41	Геодезический метод	0.5	-
11	297564.76	1383850.37	Геодезический метод	0.5	-
12	297556.29	1383849.34	Геодезический метод	0.5	-
13	297556.29	1383850.37	Геодезический метод	0.5	-
14	297051.70	1383848.65	Геодезический метод	0.5	-
15	297052.48	1383846.75	Геодезический метод	0.5	-
16	297043.24	1383842.93	Геодезический метод	0.5	-
17	297041.79	1383846.43	Геодезический метод	0.5	-
18	296781.16	1383699.17	Геодезический метод	0.5	-
19	296761.58	1383688.11	Геодезический метод	0.5	-

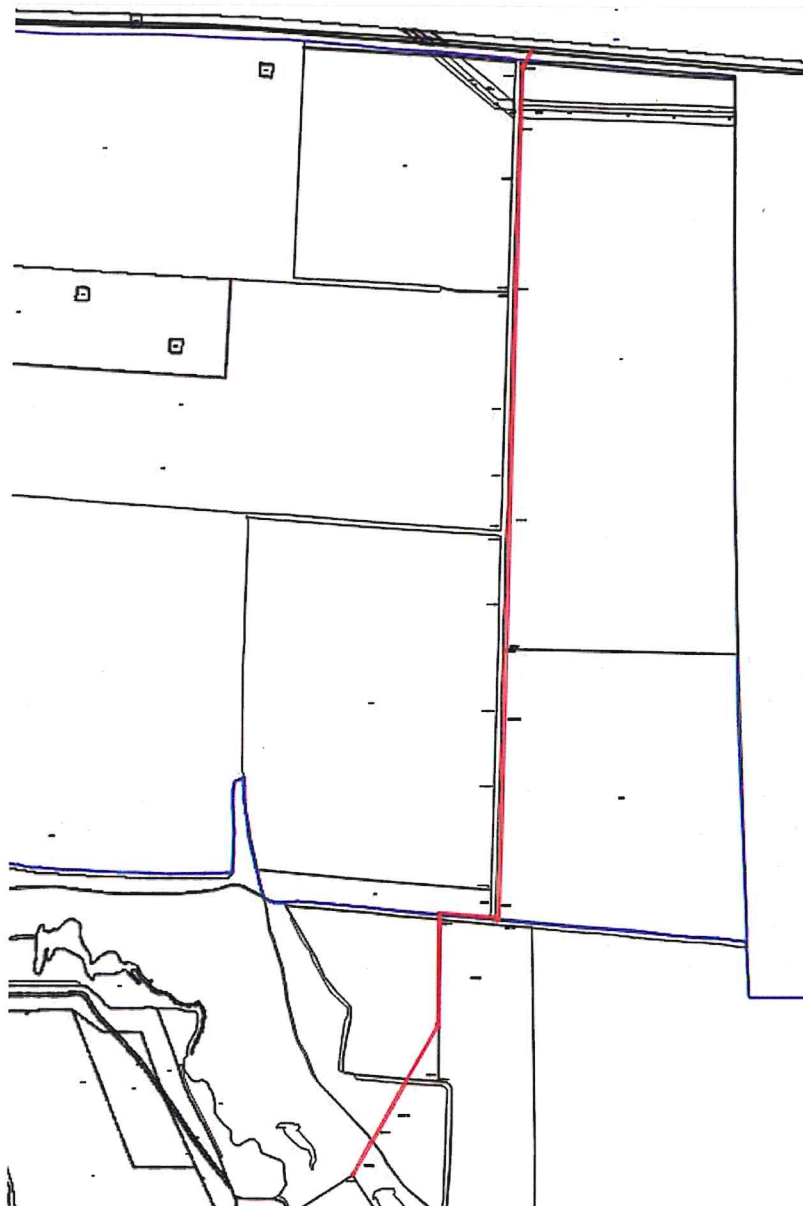
3. Сведения о характерных точках части (частей) границы объекта

Обозначение характерных точек части границы	Координаты, м		Метод определения координат характерной точки	Средняя квадратическая погрешность положения характерной точки (M _t), м	Описание обозначения точки на местности (при наличии)
	X	Y			
20	296498.69	1383539.59	Геодезический метод	0.5	-
21	296493.03	1383536.38	Геодезический метод	0.5	-
22	296349.30	1383455.17	Геодезический метод	0.5	-
23	296349.55	1383454.77	Геодезический метод	0.5	-
24	296339.78	1383448.76	Геодезический метод	0.5	-
25	296337.71	1383452.12	Геодезический метод	0.5	-
26	296331.51	1383448.69	Геодезический метод	0.5	-
27	296330.54	1383450.45	Геодезический метод	0.5	-
28	296329.58	1383452.19	Геодезический метод	0.5	-
29	296335.62	1383455.53	Геодезический метод	0.5	-
30	296333.79	1383458.50	Геодезический метод	0.5	-
31	296343.55	1383464.51	Геодезический метод	0.5	-
32	296344.02	1383463.68	Геодезический метод	0.5	-
33	296484.38	1383543.00	Геодезический метод	0.5	-
34	296490.06	1383546.21	Геодезический метод	0.5	-
35	296760.48	1383699.03	Геодезический метод	0.5	-
36	296780.37	1383710.26	Геодезический метод	0.5	-
37	297033.99	1383853.60	Геодезический метод	0.5	-
38	297033.53	1383854.73	Геодезический метод	0.5	-
39	297038.17	1383856.60	Геодезический метод	0.5	-
40	297534.11	1383858.31	Геодезический метод	0.5	-
41	297533.92	1383860.31	Геодезический метод	0.5	-
42	297560.05	1383860.40	Геодезический метод	0.5	-
43	297540.29	1384090.82	Геодезический метод	0.5	-
44	297537.08	1384128.89	Геодезический метод	0.5	-
45	297532.80	1384128.26	Геодезический метод	0.5	-
46	297531.35	1384138.15	Геодезический метод	0.5	-
47	297536.24	1384138.87	Геодезический метод	0.5	-
48	297536.22	1384139.47	Геодезический метод	0.5	-
49	298808.05	1384167.12	Геодезический метод	0.5	-
50	301549.45	1384226.12	Геодезический метод	0.5	-
51	301548.57	1384228.49	Геодезический метод	0.5	-
52	301557.95	1384231.95	Геодезический метод	0.5	-
53	301559.21	1384228.55	Геодезический метод	0.5	-
54	301633.13	1384270.87	Геодезический метод	0.5	-
1	301638.10	1384262.20	Геодезический метод	0.5	-





Раздел 4

План границ объекта

Обзорная схема границ ЗОУИТ



Используемые условные знаки и обозначения:

	Характерная точка границы объекта
1	Надписи номеров характерных точек границы объекта
	Граница действия публичного сервитута
	Существующая часть границы, имеющиеся в ЕГРН сведения о которой достаточны для определения ее местоположения
:48	Надписи кадастрового номера земельного участка
	Граница кадастрового квартала
63:14:0705003	Обозначение кадастрового квартала

Подпись



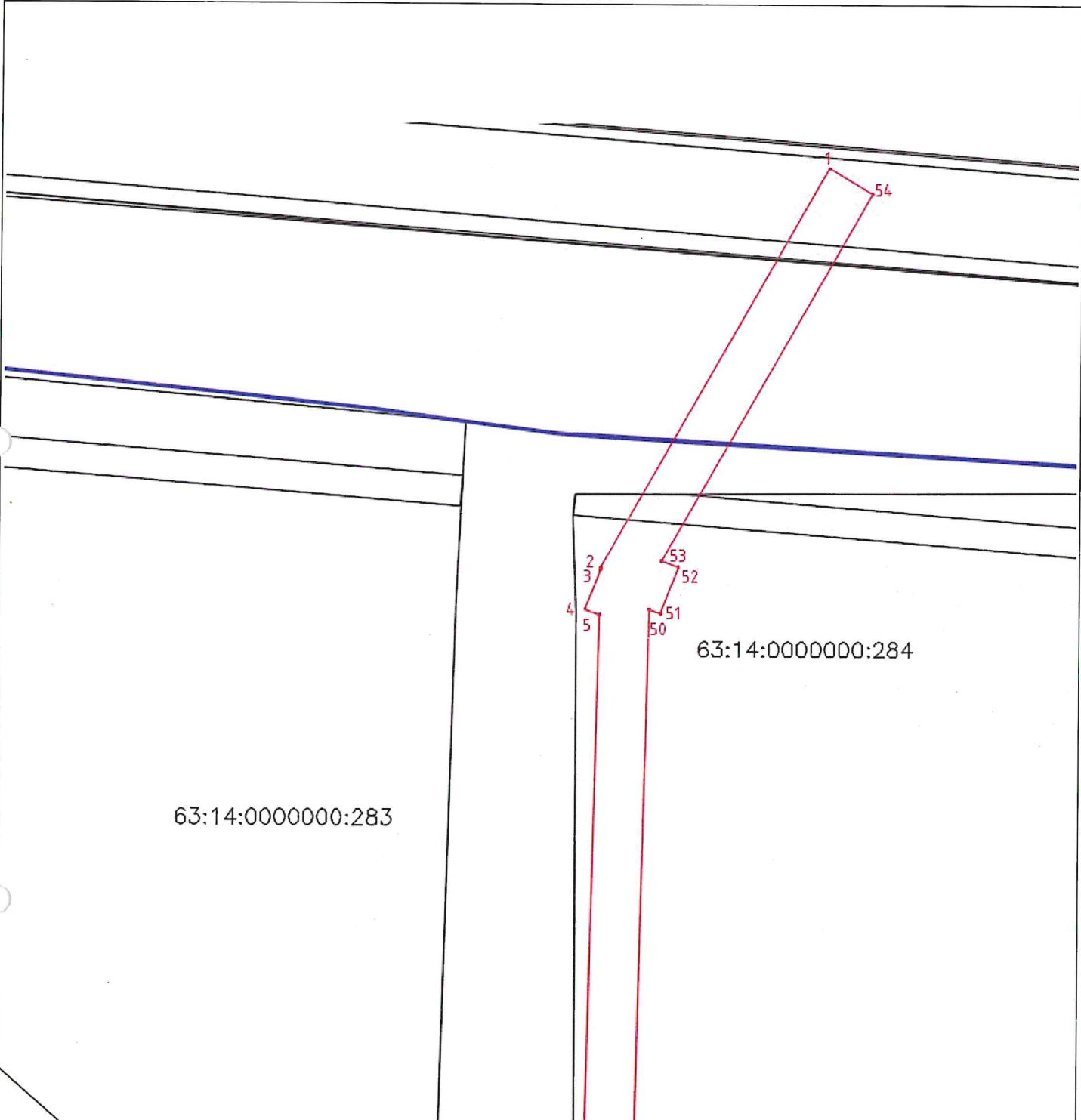
Дата 20.11.2023 г.

Место для оттиска печати (при наличии) лица, составившего описание местоположения границ объекта

Раздел 4

План границ объекта

Выносной лист № 1



Масштаб 1:1000

Условные обозначения представлены на листе 3

Подпись _____



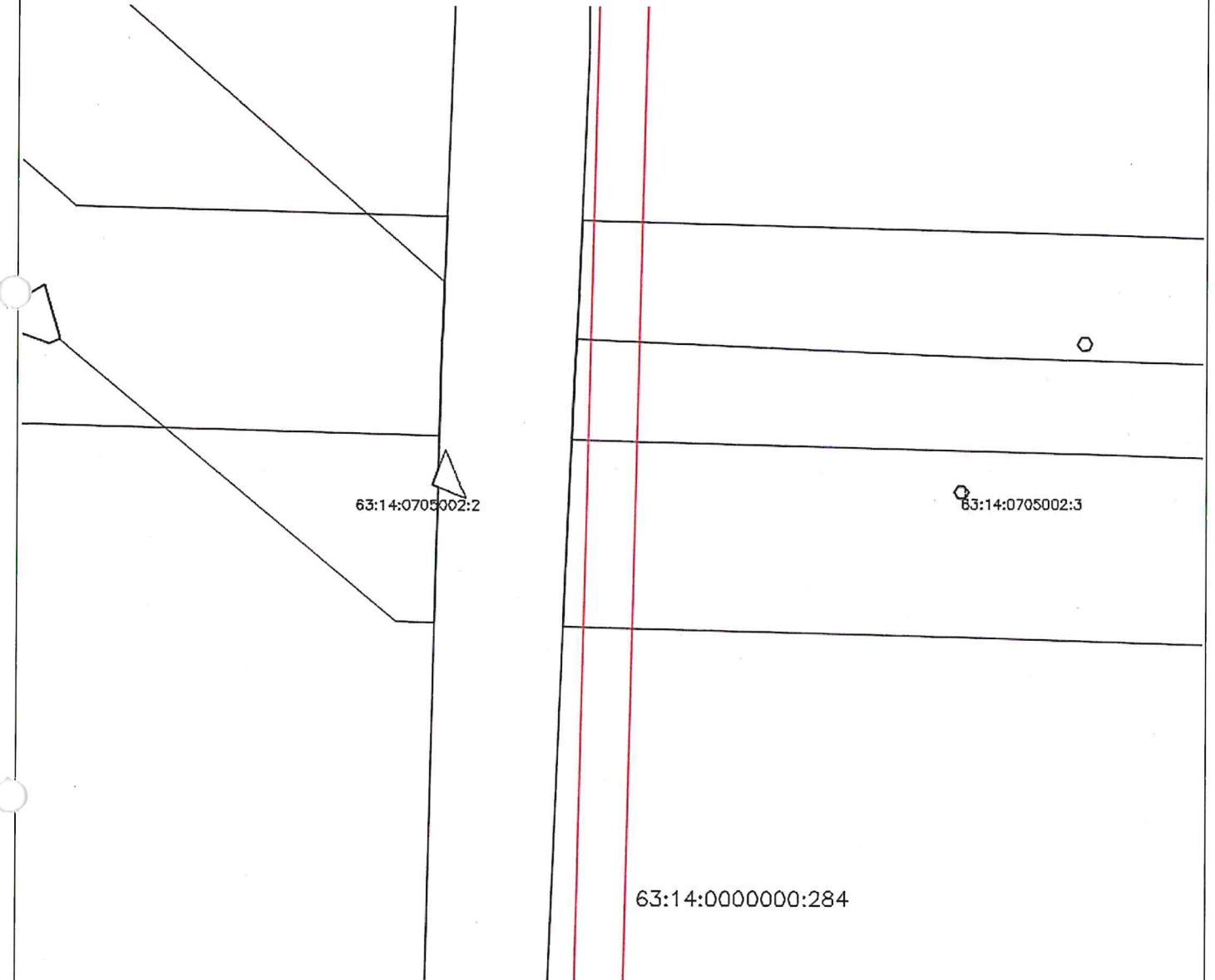
Дата 20.11.2023 г.

Место для оттиска печати (при наличии) лица, составившего описание местоположения границ объекта

Раздел 4

План границ объекта

Выносной лист № 2



Масштаб 1:1000

Условные обозначения представлены на листе 3

Подпись



Дата 20.11.2023 г.

Место для оттиска печати (при наличии) лица, составившего описание местоположения границ объекта

Раздел 4

План границ объекта

Выносной лист № 3

63:14:0000000:283

Масштаб 1:1000

Условные обозначения представлены на листе 3

Подпись



Дата 20.11.2023 г.

Место для оттиска печати (при наличии) лица, составившего описание местоположения границ объекта



Раздел 4

План границ объекта

Выносной лист № 4

63:14:0000000:283

63:14:0000000:284

63:14:0705002:11

Масштаб 1:1000

Условные обозначения представлены на листе 3

Подпись



Дата 20.11.2023 г.

Место для оттиска печати (при наличии) лица, составившего описание местоположения границ объекта

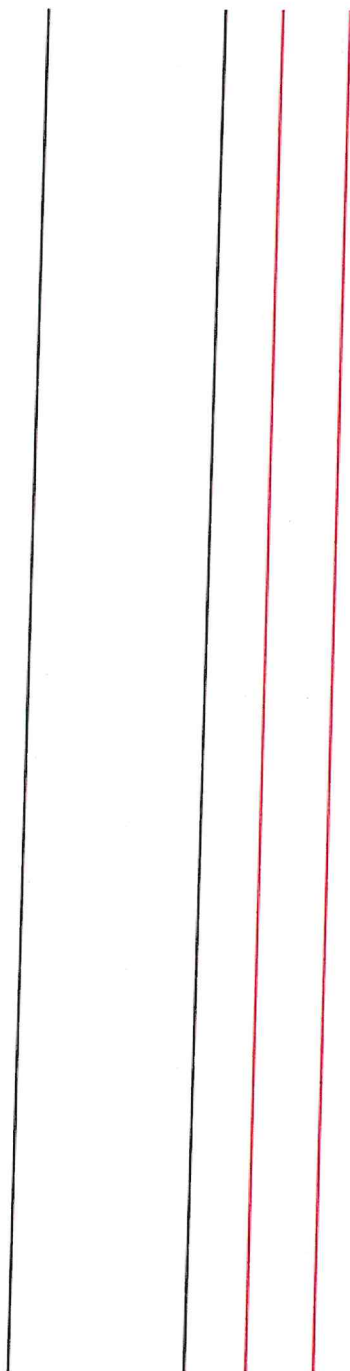


Раздел 4

План границ объекта

Выносной лист № 5

63:14:0705002:11



Масштаб 1:1000

Условные обозначения представлены на листе 3

Подпись

Дата 20.11.2023 г.

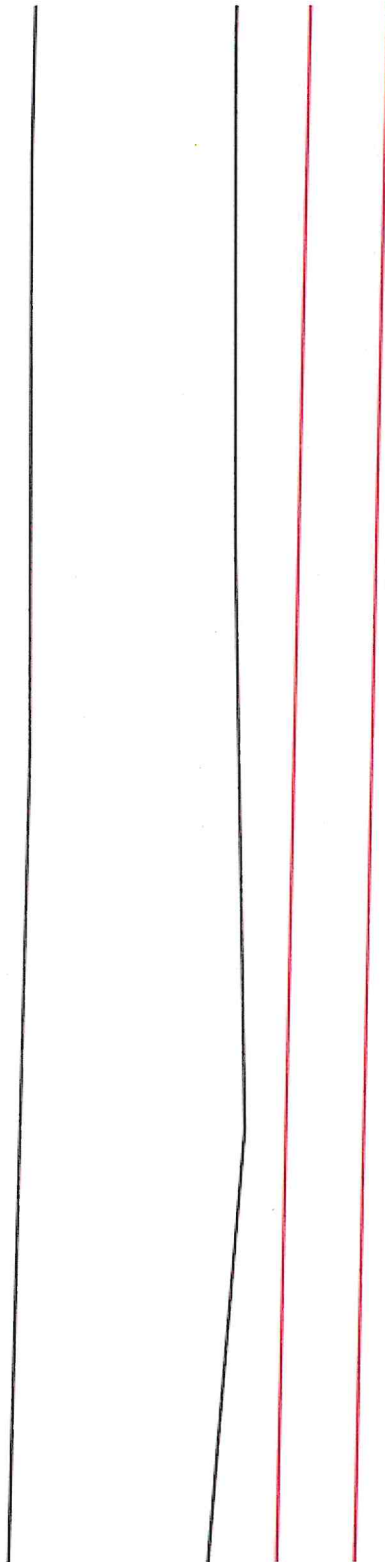
Место для оттиска печати (при наличии) лица, составившего описание местоположения границ объекта



План границ объекта

Выносной лист № 6

63:14:0705002:11



Масштаб 1:1000

Условные обозначения представлены на листе 3

Подпись

Дата 20.11.2023 г.

Место для оттиска печати (при наличии) лица, составившего описание местоположения границ объекта

Раздел 4

План границ объекта

Выносной лист № 7

63:14:0000000:284

63:14:0705002:11

63:14:0000000:1377(2)

Масштаб 1:1000

Условные обозначения представлены на листе 3

Подпись



Дата 20.11.2023 г.

Место для оттиска печати (при наличии) лица, составившего описание местоположения границ объекта

План границ объекта

Выносной лист № 8

63:14:0000000:1377(2)

Масштаб 1:1000

Условные обозначения представлены на листе 3

Подпись



Дата 20.11.2023 г.

Место для оттиска печати (при наличии) лица, составившего описание местоположения границ объекта



План границ объекта

Выносной лист № 9

63:14:0000000:284

6 49

63:14:0000000:1377(1)

Масштаб 1:1000

Условные обозначения представлены на листе 3

Подпись _____

Дата 20.11.2023 г.

Место для оттиска печати (при наличии) лица, составившего описание местоположения границ объекта



План границ объекта

Выносной лист № 10

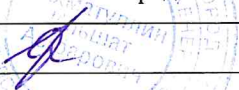
63:14:0000000:1377(2)

63:14:0000000:1377(1)

Масштаб 1:1000

Условные обозначения представлены на листе 3

Подпись



Дата 20.11.2023 г.

Место для оттиска печати (при наличии) лица, составившего описание местоположения границ объекта



План границ объекта

Выносной лист № 11

63:14:0000000:1377(2)

Масштаб 1:1000

Условные обозначения представлены на листе 3

Подпись



Дата 20.11.2023 г.

Место для оттиска печати (при наличии) лица, составившего описание местоположения границ объекта

Раздел 4

План границ объекта

Выносной лист № 12

63:14:0000000:1377(2)

63:14:0705002:14

63:14:0000000:1377(1)

9 8 7

43

44

48

45

46

Масштаб 1:1000

Условные обозначения представлены на листе 3

Подпись

Дата 20.11.2023 г.

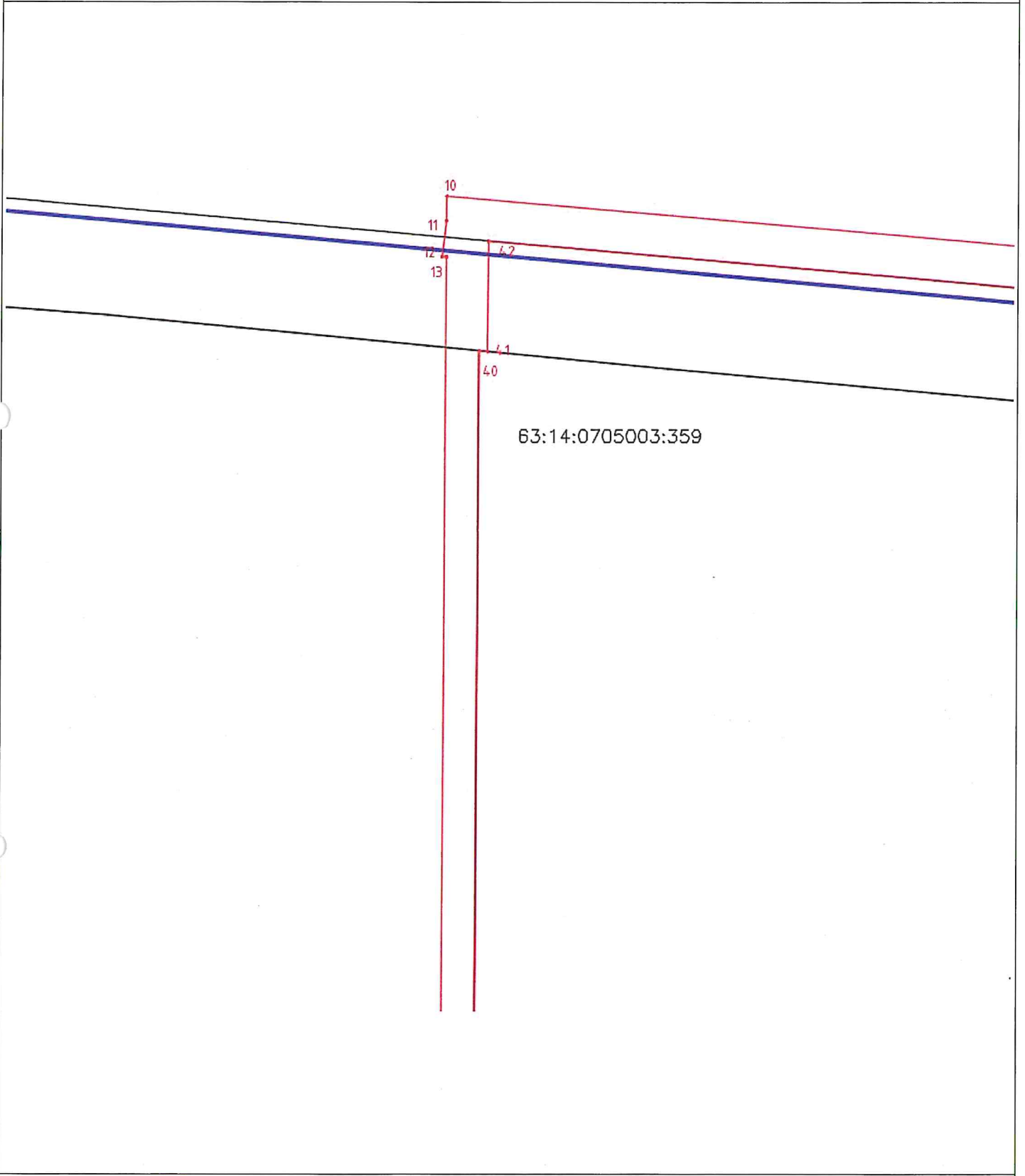
Место для оттиска печати (при наличии) лица, составившего описание местоположения границ объекта



Раздел 4

План границ объекта

Выносной лист № 13



63:14:0705003:359

Масштаб 1:1000

Условные обозначения представлены на листе 3

Подпись



Дата 20.11.2023 г.

Место для оттиска печати (при наличии) лица, составившего описание местоположения границ объекта

Раздел 4

План границ объекта

Выносной лист № 14

63:14:0705003:359

Масштаб 1:1000

Условные обозначения представлены на листе 3

Подпись



Дата 20.11.2023 г.

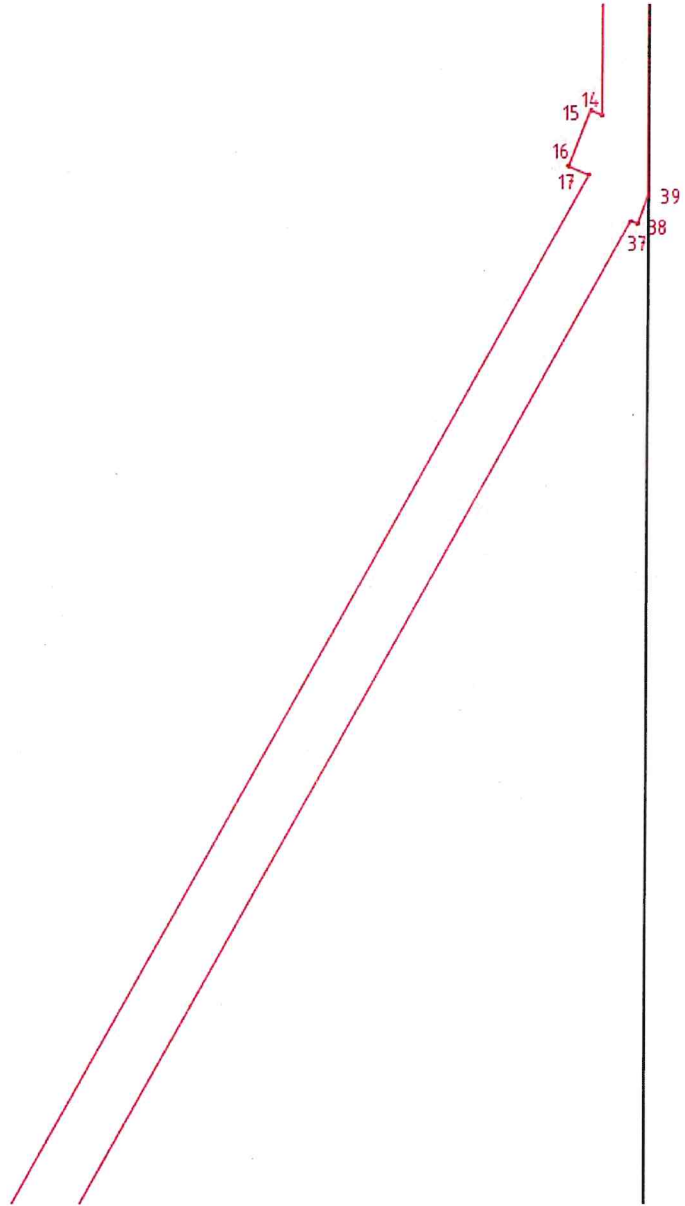
Место для оттиска печати (при наличии) лица, составившего описание местоположения границ объекта



Раздел 4

План границ объекта

Выносной лист № 15



Масштаб 1:1000

Условные обозначения представлены на листе 3

Подпись



Дата 20.11.2023 г.

Место для оттиска печати (при наличии) лица, составившего описание местоположения границ объекта

Раздел 4

План границ объекта

Выносной лист № 16

63:14:0705003:12

63:14:0705003:359

18

36

19

35

Масштаб 1:1000

Условные обозначения представлены на листе 3

Подпись



Дата 20.11.2023 г.

Место для оттиска печати (при наличии) лица, составившего описание местоположения границ объекта



Раздел 4

План границ объекта

Выносной лист № 17

63:14:0705003:1418(1)

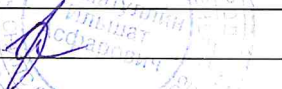
63:14:0705003:23

20
21
34
33

Масштаб 1:1000

Условные обозначения представлены на листе 3

Подпись



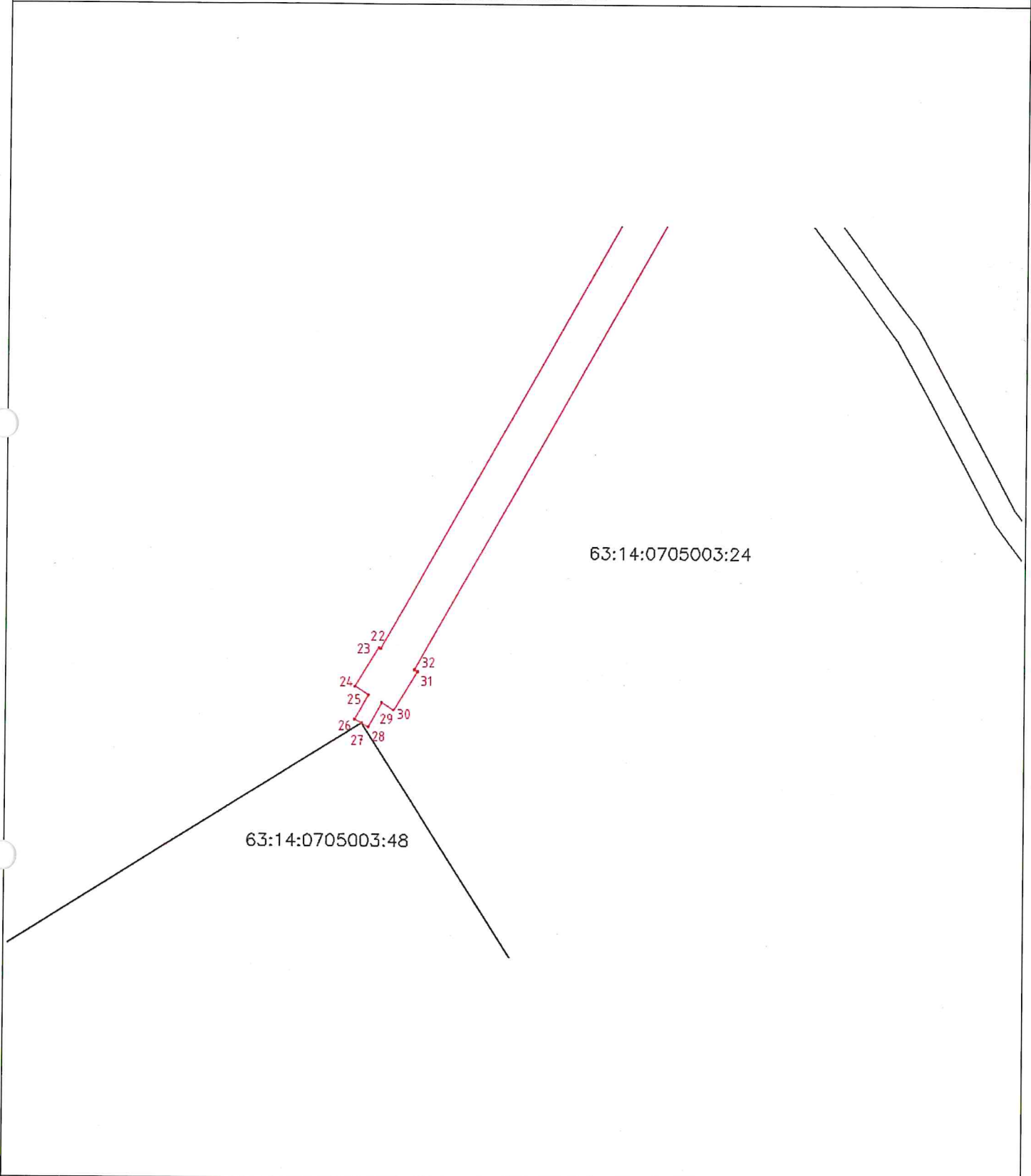
Дата 20.11.2023 г.

Место для оттиска печати (при наличии) лица, составившего описание местоположения границ объекта



План границ объекта

Выносной лист № 18



63:14:0705003:24

63:14:0705003:48

Масштаб 1:1000

Условные обозначения представлены на листе 3

Подпись _____



Дата 20.11.2023 г.

Место для оттиска печати (при наличии) лица, составившего описание местоположения границ объекта

Всего прошито, пронумеровано
и скреплено печатью

22 (двадцать две) листов
количество

Должность _____

Подпись _____

« 20 » ноября 20 23 г.

М. П.

