

**ГРАФИЧЕСКОЕ ОПИСАНИЕ МЕСТОПОЛОЖЕНИЯ ГРАНИЦ ПУБЛИЧНОГО СЕРВИТУТА**

**"ЛЭП-10кВ к СКЗ №231 с. Мокша"**

(наименование объекта, местоположение границ которого описано (далее - объект))

Раздел 1

| Сведения об объекте |   |   |
|---------------------|---|---|
| № п/п               | Характеристики объекта  | Описание характеристик  |
| 1                   | 2   | 3   |
| 1                   | Местоположение объекта  | Самарская область, Большеглушицкий р-н, 3,7 км северо-западне с.Мокша                               |
| 2                   | Площадь объекта ± величина погрешности определения площади ( $P \pm \Delta P$ ), м <sup>2</sup> | 74157 ± 95  |
| 3                   | Иные характеристики объекта   | 1. "ЛЭП-10кВ к СКЗ №231 с. Мокша"<br>Испрашиваемый срок публичного сервитута 49 (сорок девять) лет. |

Раздел 2

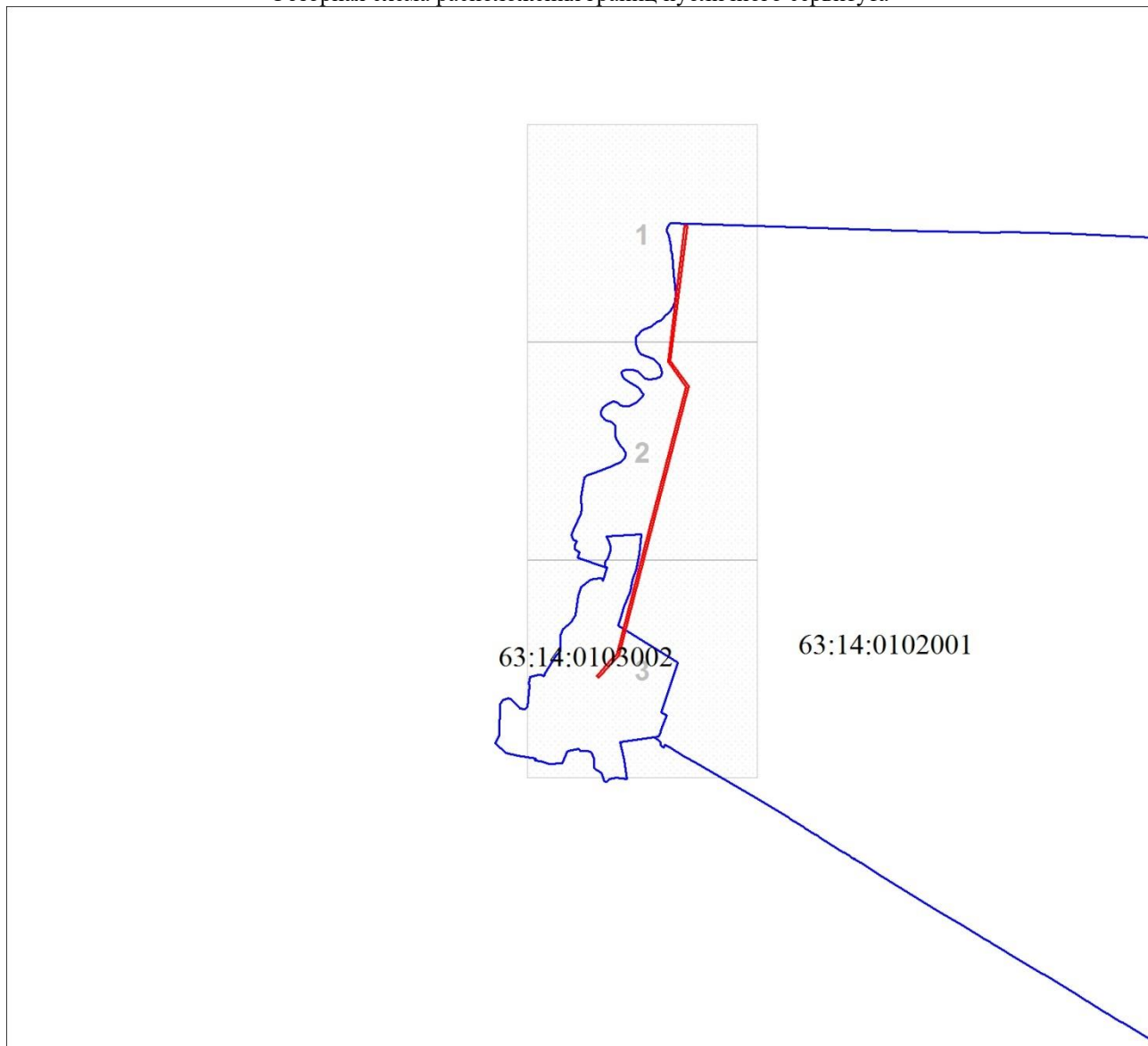
| Описание границ публичного сервитута                           |               |            |   |  |   |
|--|---------------|------------|---|--|---|
| 1. Система координат МСК-63                                    |               |            |   |  |   |
| 2. Сведения о характерных точках границ публичного сервитута   |               |            |   |  |   |
| Обозначение характерных точек границ                           | Координаты, м |            | Метод определения координат характерной точки | Средняя квадратическая погрешность положения характерной точки (Mt), м | Описание обозначения точки на местности (при наличии) |
|  | X             | Y          |   |  |   |
| 1  | 2             | 3          | 4   | 5  | 6   |
| 1  | 333336.17     | 1394709.79 | Геодезический метод                           | 0.1  | -   |
| 2  | 333334.00     | 1394730.15 | Геодезический метод                           | 0.1  | -   |
| 3  | 332281.30     | 1394599.22 | Геодезический метод                           | 0.1  | -   |
| 4  | 332081.98     | 1394740.46 | Геодезический метод                           | 0.1  | -   |
| 5  | 329974.82     | 1394197.63 | Геодезический метод                           | 0.1  | -   |
| 6  | 329952.25     | 1394161.47 | Геодезический метод                           | 0.1  | -   |
| 7  | 329810.62     | 1394040.77 | Геодезический метод                           | 0.1  | -   |
| 8  | 329823.66     | 1394025.45 | Геодезический метод                           | 0.1  | -   |
| 9  | 329967.39     | 1394148.18 | Геодезический метод                           | 0.1  | -   |
| 10   | 329987.56     | 1394180.31 | Геодезический метод                           | 0.1  | -   |
| 11   | 332077.70     | 1394718.81 | Геодезический метод                           | 0.1  | -   |
| 12   | 332275.87     | 1394578.42 | Геодезический метод                           | 0.1  | -   |
| 1  | 333336.17     | 1394709.79 | Геодезический метод                           | 0.1  | -   |
| . Сведения о характерных точках части (частей) границы объекта |               |            |   |  |   |
| Обозначение характерных точек части границы                    | Координаты, м |            | Метод определения координат характерной точки | Средняя квадратическая погрешность положения характерной точки (Mt), м | Описание обозначения точки на местности (при наличии) |
|  | X             | Y          |   |  |   |
| 1  | 2             | 3          | 4   | 5  | 6   |
| -  | -             | -          | -   | -  | -   |

Раздел 3



Схема расположения границ публичного сервитута

Обзорная схема расположения границ публичного сервитута



Используемые условные знаки и обозначения:



Характерная точка границы объекта землеустройства



Надписи номеров характерных точек границы объекта землеустройства



Граница объекта землеустройства

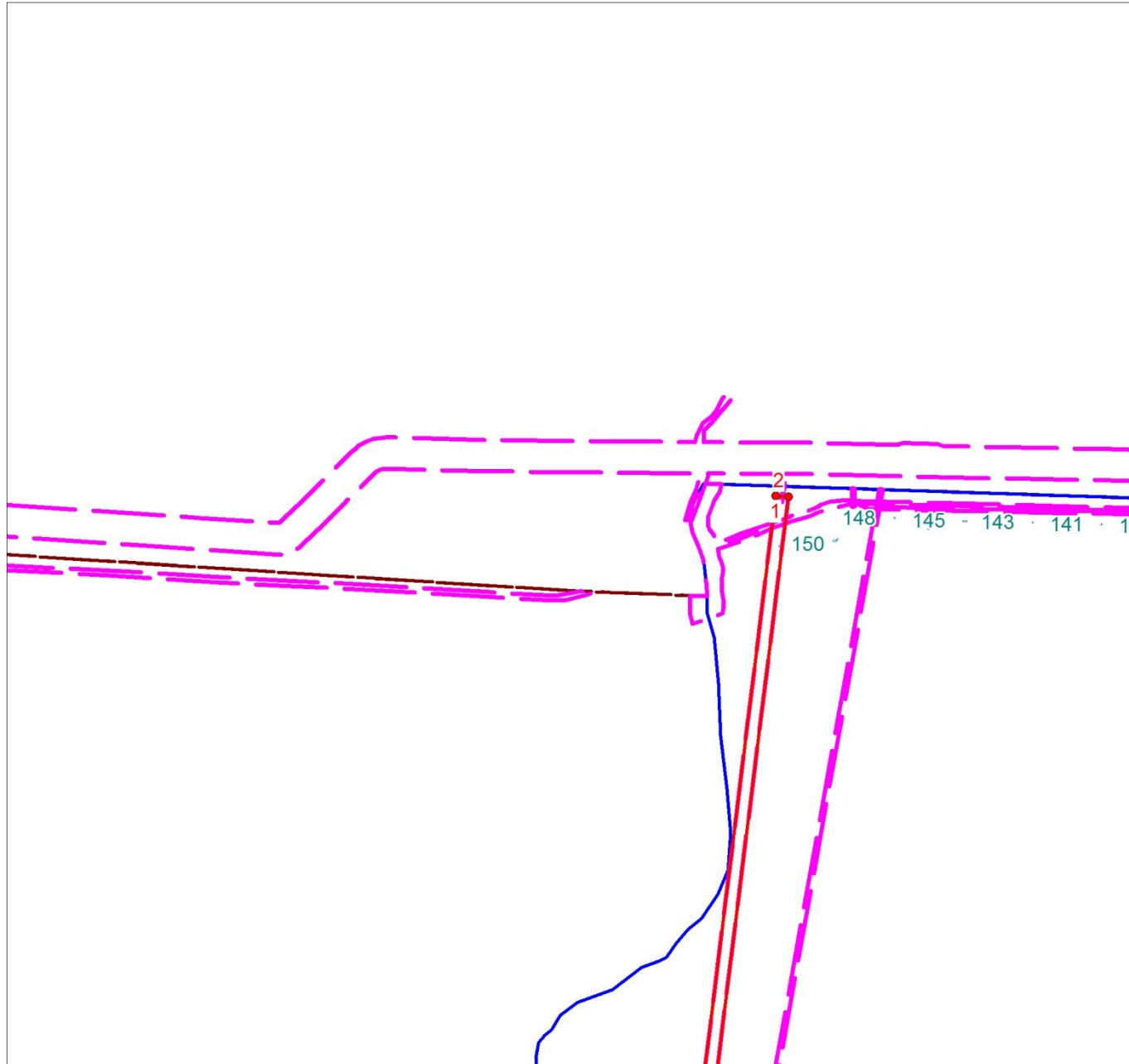
Подпись \_\_\_\_\_ Ковшова И.А.

Дата 24 сентября 2021 г.

Место для оттиска печати (при наличии) лица, составившего описание местоположения границ объекта

План границ объекта

Выносной лист № 1



Масштаб 1:10000

Используемые условные знаки и обозначения:

Условные обозначения представлены на листе 3

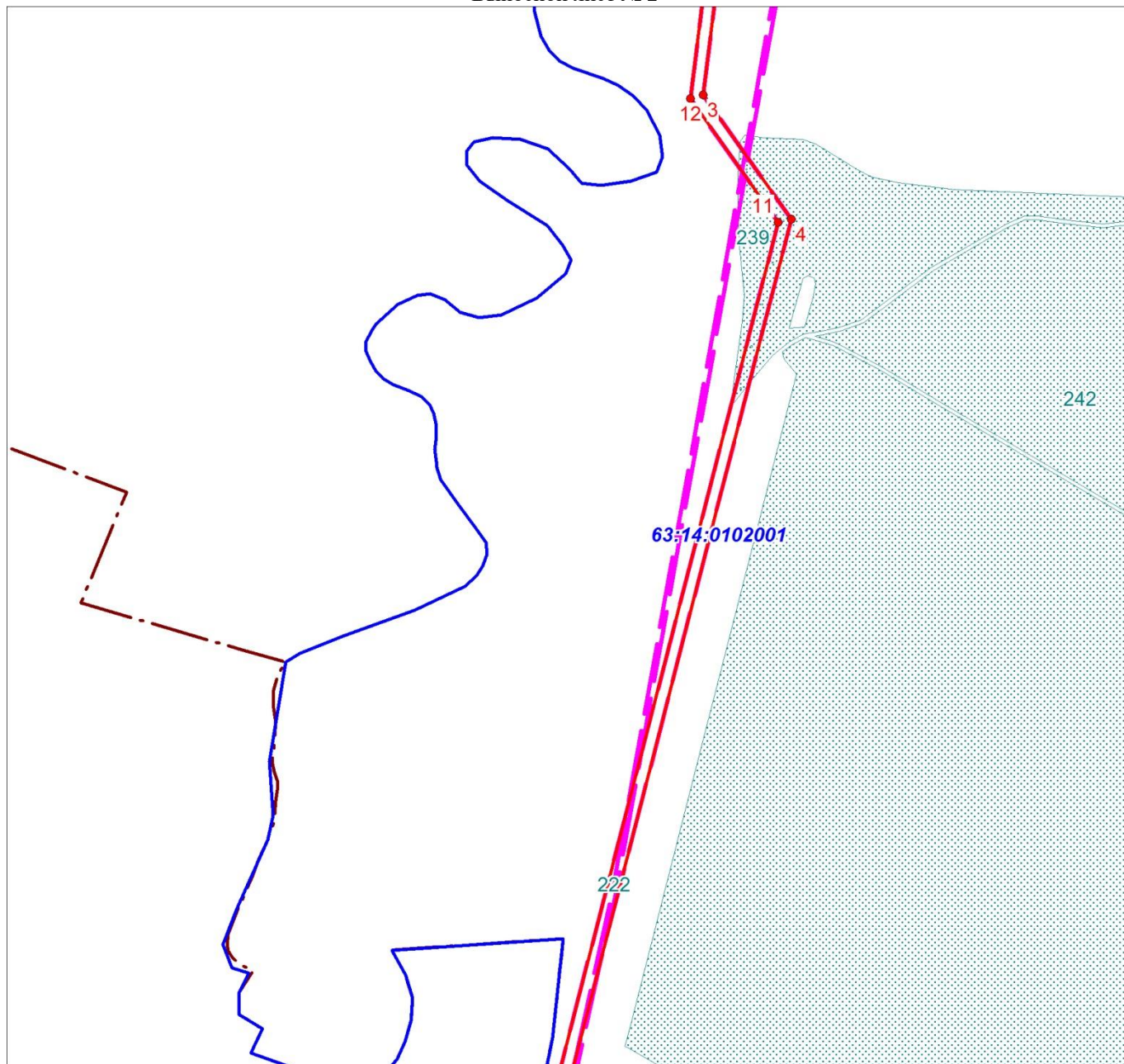
Подпись \_\_\_\_\_ Ковшова И.А.

Дата 24 сентября 2021 г.

*Место для оттиска печати (при наличии) лица, составившего описание местоположения границ объекта*

План границ объекта

Выносной лист № 2



Масштаб 1:10000

Используемые условные знаки и обозначения:

Условные обозначения представлены на листе 3

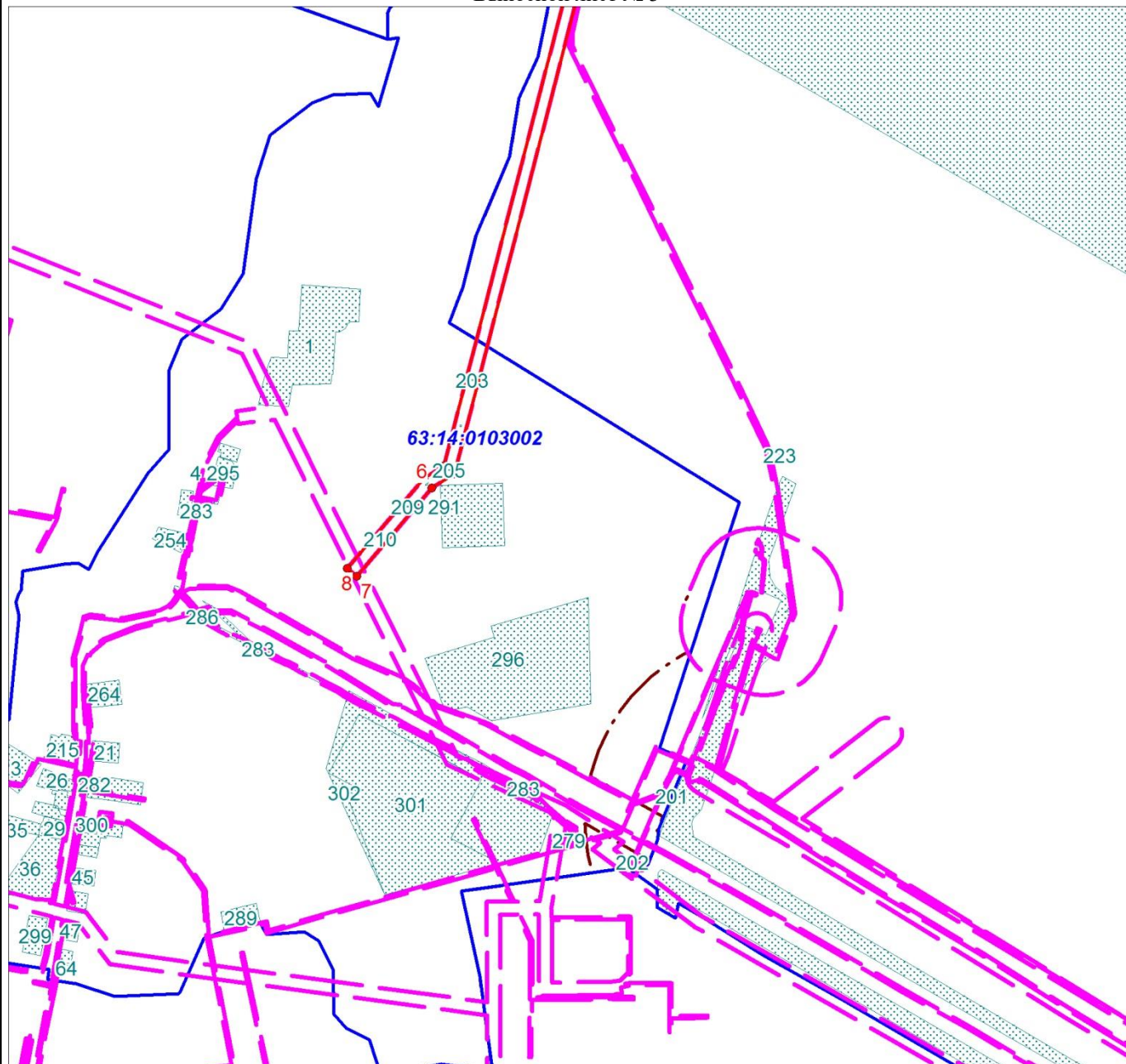
Подпись \_\_\_\_\_ Ковшова И.А.

Дата 24 сентября 2021 г.

*Место для оттиска печати (при наличии) лица, составившего описание местоположения границ объекта*

План границ объекта

Выносной лист № 3



Масштаб 1:10000

Используемые условные знаки и обозначения:

Условные обозначения представлены на листе 3

Подпись \_\_\_\_\_ Ковшова И.А.

Дата 24 сентября 2021 г.

*Место для оттиска печати (при наличии) лица, составившего описание местоположения границ объекта*

